

201. 黒菱 (くろびし)



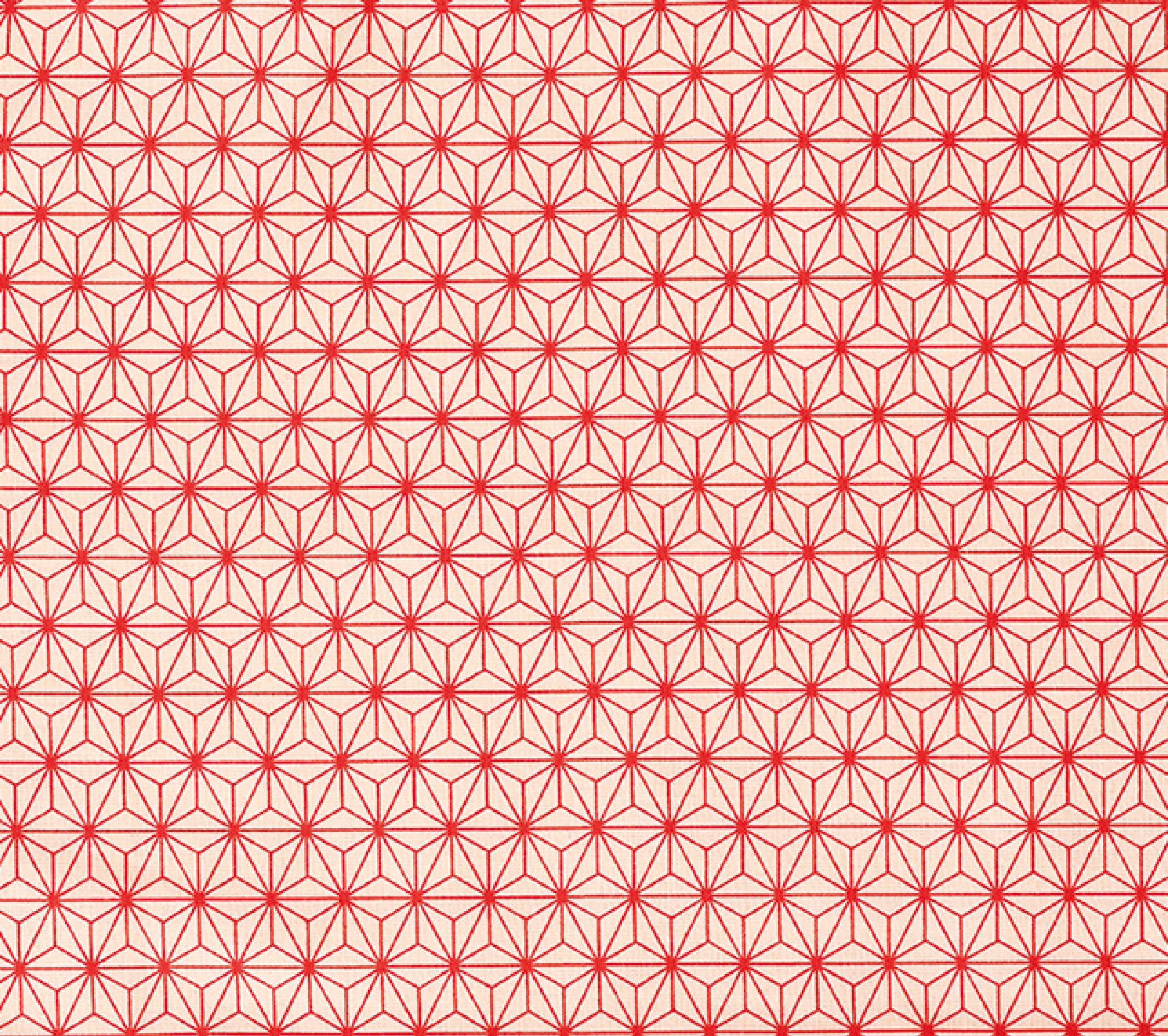
202. 蜻蛉青 (とんぼあお)



203. 蛸唐草紵 (たこからくさこん)



204. 青海波青 (せいかいはあお)



205. 麻の葉赤 (あさのはあか)



206. 矢絣崩 (やがすりくずし)



207. 蜻蛉赤 (とんぼあか)

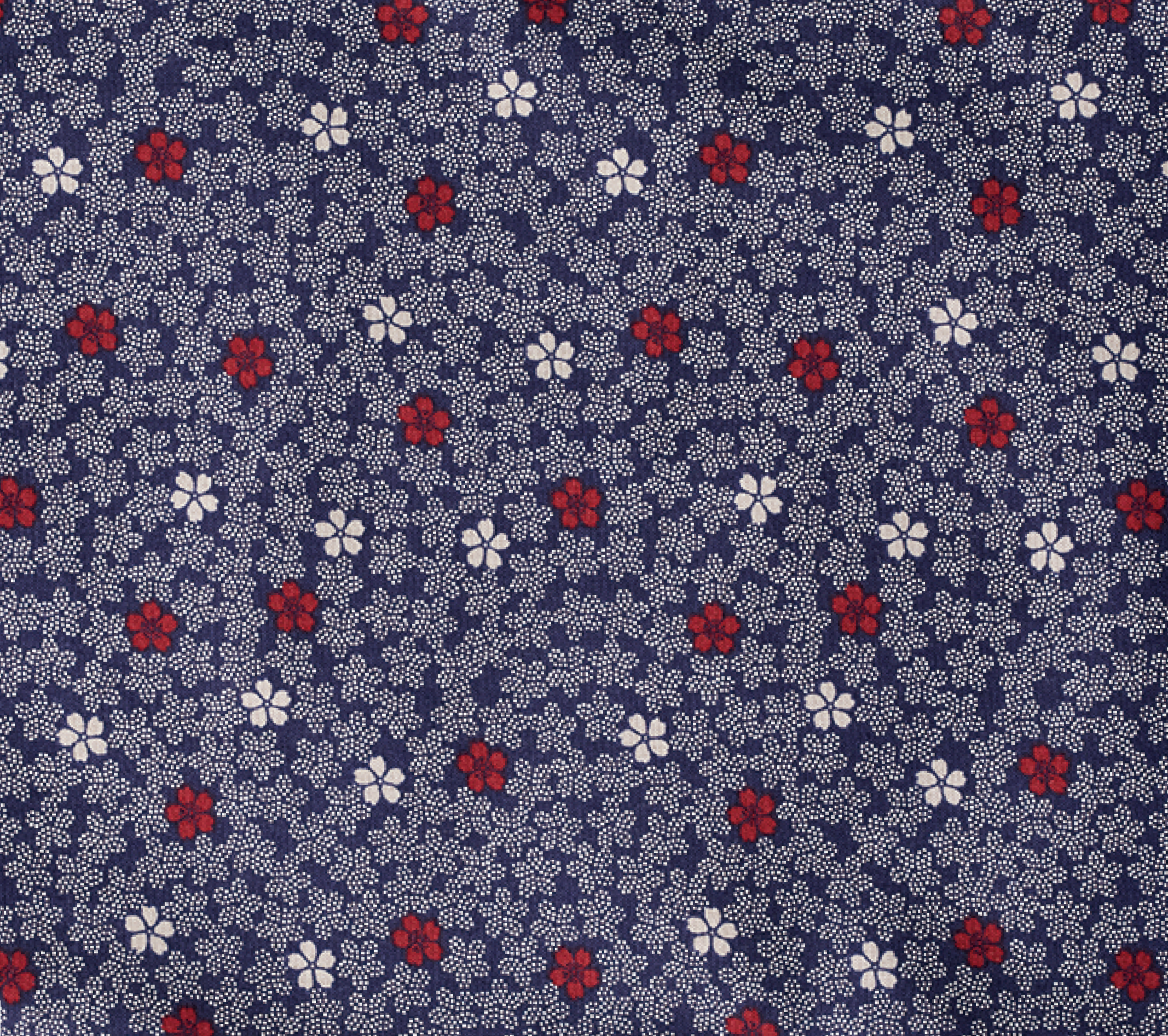


208. 格子 (こうし)





209. 桜紺 (さくらこん)



210. 桜赤白 (さくらあかしろ)